



CATÁLOGO 2024

ATK Fibra Óptica S.L.



www.atkfibraoptica.com



(+34) 967 343 550



ventas@atkfibraoptica.com

ALS-16DCN

Máx. Capacidad: 2 Cassete Splitter (1x8)

Nivel de protección: IP65

Material: Plástico ABS

Dimensiones: 172mm x 287mm x 120mm

Salidas: 16 admite hasta 11,8mm



FTTH12C

Máx. Capacidad: 12

Nivel de protección: IP65

Material: Plástico de alto impacto

Dimensiones: 245mm x 210mm x 65mm

Puertos: 2 entrada y 12 salida

FTTH8TLX

Máx. Capacidad: 8

Nivel de protección: IP65

Material: Plástico ABS

Dimensiones: 195mm x 200mm x 70mm

Protección: UV



FTTH12S

Máx. Capacidad: 12

Nivel de protección: IP65

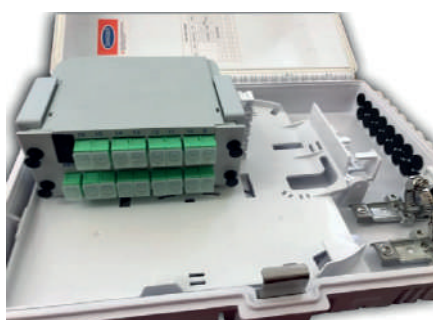
Material: Plástico de alto impacto

Dimensiones: 245mm x 210mm x 65mm

Puertos: 2 entrada y 12 salida

FTTH304SPLC

Máx. Capacidad: 12
Nivel de protección: IP65
Material: PLC+ABS
Dimensiones: 306mm x 240mm x 106mm
Adaptadores: 9
Protección: UV

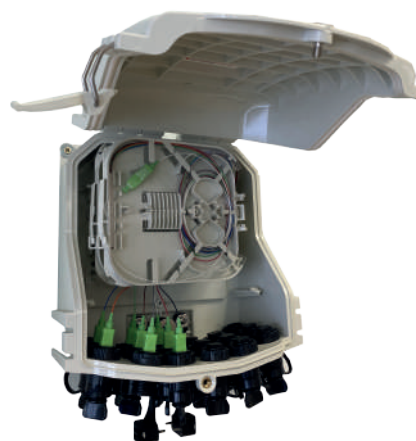


FTTH308PLCA

Máx. Capacidad: 16
Nivel de protección: IP65
Material: PC+ABS
Dimensiones: 306mm x 240mm x 106mm
Admite: Cassete Splitter 1x16
Protección: UV

CT016-ANONPS

Puertos de salida: 16 conector SC/APC Exterior/Reforzado
Splitter: 2 (2 de 1x8 o 1 de 1x16)
Cassete: 2 de 24 fusiones
Dimensiones: 294mm x 214mm x 129mm
Puerto: Entrada OVAL y dos puertos mecánicos



ALS-16DCT

Máx. Capacidad: 8 (12f/24f) y divisor 1x8PLC
Nivel de protección: IP65
Material: PLC+ABS
Dimensiones: 172mm x 287mm x 120mm
Adaptadores: de intemperie, tipo circo

FTB104C

Máx. Capacidad: 4 adaptadores tipo SC

Diámetro de la fibra (mm): 7/10

Dimensiones: 210mm x 140mm x 40mm



ICT-C08

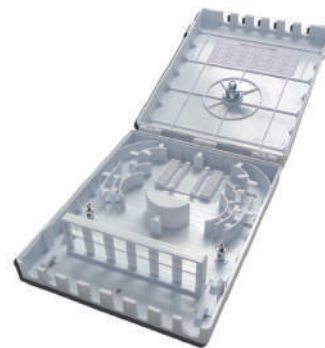
Puertos de salida: 8 tipo SC

Diámetro de fibra: 15mm

Material: PC+ABS

Dimensiones: 130mm x 199mm x 28.5mm

Incluye bandeja para 12 fusiones



ICT-R24

Máx. Capacidad: 24 tipo SC

Nivel de protección: IP65

Material: PLC+ABS

Dimensiones: 193mm x 246,5mm x 53,2mm

Puertos: 2 para cable de 15mm

Módulos: 2 diferentes y 1 intercambiable para 24 fusiones



FPLI16

Máx. Capacidad: 16

Nivel de protección: IP65

Material: PLC+ABS

Dimensiones: 220mm x 140mm x 50mm

Divisores: 2 de 1x8 y 1 de 1x16

FPLIS

Máx. Capacidad: 8

Material: PC+ABS

Dimensiones: 220mm x 140mm x 50mm

Nivel de protección: IP65

Divisores: 2 de 1x8 y 1 de 1x16



CAJAS METÁLICAS FTB

FTB104: 142x105x29mm. Máx. 4 tipo SC

FTB108: 200x169x35mm. Máx. 8 tipo SC

FTB116: 242x200x42mm. Máx. 16 tipo SC

ROSETAS

Soporta almacenamiento interno

Incluye pigtail SC/APC 0.9mm G657A2 1 M.

Material: ABS

Adaptadores: SC/LC(Contiene SC/APC)

Puede incorporar cables ONT

Compuesto: Base, bandeja y tapa de cacceso con cierre

Dimensiones: 100x80x23mm



	ADAPTADOR	PIGTAILS G657A2	PIGTAIL G652D	Nº PUERTOS
RCA01	SI	NO	NO	2
RCA02	NO	NO	NO	2
RCA03	SI	NO	SI	2
RCA04	SI	SI	NO	2

AFS-6A

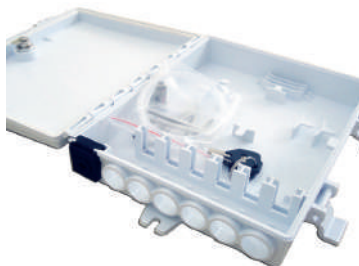
Máx. Capacidad: 6

Nivel de protección: IP65

Material: PLC+ABS

Dimensiones: 150mm x 120mm x 37mm

Adaptadores: No



TMINIRC12

Máx. Capacidad: 12 fibras

Capacidad SC: 8 adaptadores

Splitter: tipo 2*8

Dimensiones: 183mm

Puertos: 8 salida diám. 10~16mm
1 puerto oval

Material: PP

Sellado mecánico

Se puede montar diviro PLC máx. (2*8)



T8205N

Máx. Capacidad: 144 fibras (7 Cassetes)

Nivel de protección: IP68

Puertos: 4 salida diám. 8~17.5mm y 16 salida inferior a 4mm

Dimensiones: 388mmx242x128mm

Cable de diámetro: 14mm

Capacidad: 96 fibras (4Cassetes)

Máx. número adaptadores: 24 SC

AJS03S144

Máx. Capacidad: 48 fibras (2 Cassete)

Nivel de protección: IP68

Material: PC+ABS

Dimensiones: 230mmx450mm

Cable: 8 hasta 18mm

Entradas: 5

Bandejas: 6 (12/24 fibras)

Peso: 4,20Kg.

Máx. Capacidad: 288 fibras (7 Cassetes)



APJ-M11/RS-144B

Máx. Capacidad y Capacidad: 144 fibras

Nivel de protección: IP68

Material: PP

Dimensiones: 330mmx230mm

1x4 (1pc) 1x8(1pc)

Puertos: 10 circulares y uno oval que admite cable de diámetro 7

Termo-sellado con carcasa termo-retráctil

Uso: Instalaciones aéreas, de poste, de pared y enterradas

Capacidad de fusiones: 16 fibras (fibra sencilla)



AJS03-M5AX-288

Máx. Capacidad: 288 fibras

Dimensiones: 450x230mm

Peso: 3.8~4.20Kg.

Presurizado con junta termoretráctil

Entradas: 5 para fibras reforzadas (Alambre de acero)

Material: MPP

Bandejas: 6 de 24 fusiones

Nivel de protección: IP68

Admite cable: 8mm 17.5~24

APJ09L7BR240

Máx. Capacidad y Capacidad: 288 fibras

Nivel de protección: IP68

Material: PC+ABS

Dimensiones: 480mmx260mm

Cable: 8 hasta 18mm

Puertos de entrada: 6

Bandejas: 12 fibras Máx. bandejas: 24

Peso: 5,5~6.5Kg.

Diámetro de cable: peq. 8~17.5mm gran. 10~17.5mm
elíp. 10~17.5mm



DB224B-24N Y 144N

Aplicable para el proyecto FTTx

Proporciona protección mecánica para el sistema de gestión

Incluye funciones de empalme, parcheado e integración de pasivos

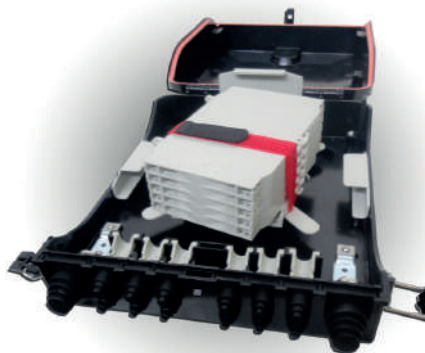
Puertos de entrada: 2x22m diámetro de cable

Puertos de salida: 4x 11mm diámetro de cable
8 x 10mm diámetro de cable

Empalme capacidad de cada bandeja 12/24F

Máx. adaptadores de números: 24 SC

REF.	DIMENSIONES	CAPACIDAD	MÁX. CAPACIDAD
DB224B-24N	296X245X97mm	24 FIBRAS	24 FIBRAS
DB224B-144N	296X245X97mm	144 FIBRAS	144 FIBRAS



ALJ09-8201

Máx. Capacidad: 60 fibras

Dimensiones: 300x220x100mm

Peso: 2~2.70Kg.

Capacidad: 48 fibras

Puertos: 3 de entrada para fibras individuales

Índice de protección: IP68

1 puerto para cableado sin blindaje

1 puertos de prueba de 6mm diámetro y 4 de 2mm



AJS03M4AXR15C588

Máx. Capacidad y Capacidad: 288 fibras

Nivel de protección: IP68

Material: PC+ABS

Dimensiones: 480mmx260mm

Cable: 8 hasta 18mm

Puertos de entrada: 6

Bandejas: 12 fibras Máx. bandejas: 24

Peso: 5,5~6.5Kg.

Diámetro de cable: peq. 8~17.5mm gran. 10~17.5mm
elíp. 10~17.5mm



APJ09-9401

Máx. Capacidad y Capacidad: 36 fibras. De empalme: 3

Nivel de protección: IP68

Material: Caucho vulcanizado y cierre mecánico

Dimensiones: 260mmx210x90mm

Peso: 4.2~4.8Kg

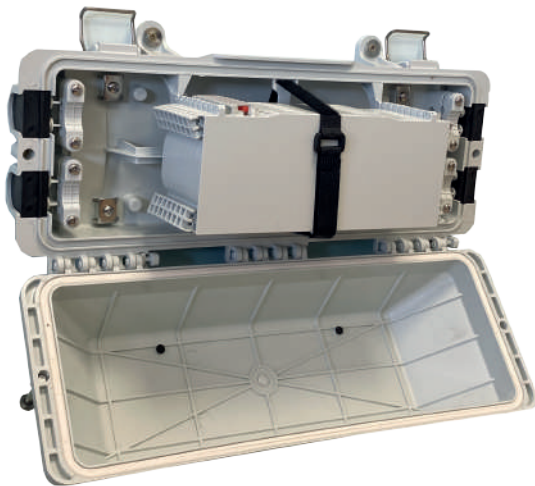
Admite Sangrado

Puertos: 2 redondos y 1 de cable oval

Uso: Instalaciones aéreas, de poste, de pared y enterradas

Diámetro admitido del cable: puerto redondo: 8~17.5mm

Oval puerto: 10~17.5mm



MINICAU

Máx. Capacidad: 128 fibras. Divisores: 16 PLC

Dimensiones: 390x170x115mm

Splitter: No.

Instalación: mediante cierre clip.

Entrada y salida de 8 cables, Max. 19mm Min. 7mm

Indice de protección: IP68

Bandejas: 8 de fusión.

Consta: tapa y base de policarbonato de alta resistencia

CAU128

Máx. Capacidad: 128 fibras

Nivel de protección: IP68

Puertos: 4 entrada-salida

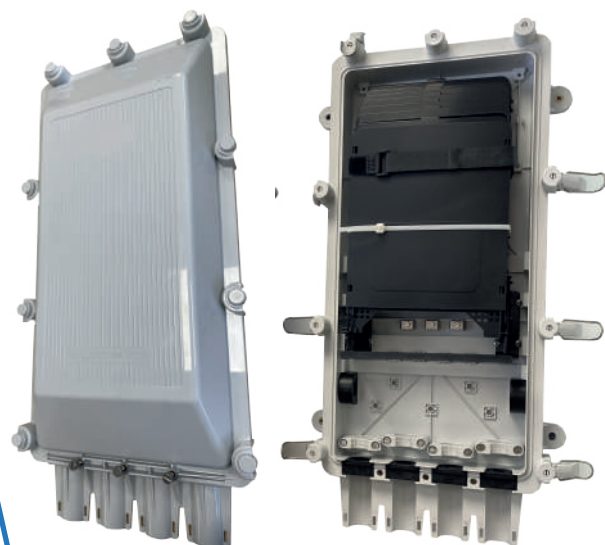
Dimensiones: 555mmx290x106mm

Cable de diámetro: 7mm~22mm

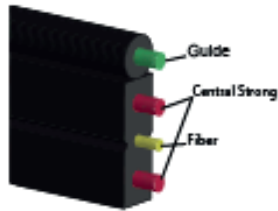
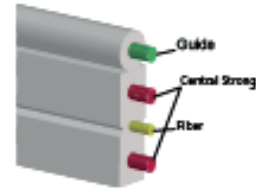
Bandejas: 8 de 16 fusiones

Material: Policarbonato de alta resistencia y bandejas: PC+ABS

Color: Gris claro y bandejas negro

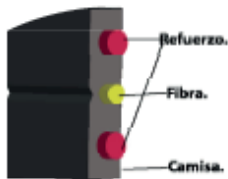
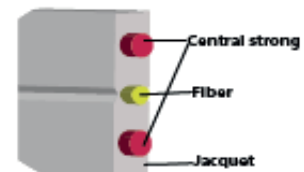


DROP500SB02: Bobina Cable Drop CON guía G657A2 Monofibra 500M
 DROP1000B0A2: Bobina Cable Drop Blanco SIN guía G657A2 Monofibra 1000M



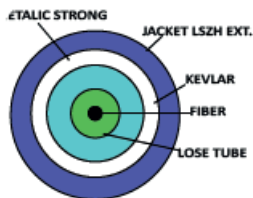
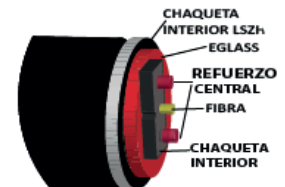
DROP500SN02: Bobina Cable Drop Plano Negro CON guía G657A2 Mono fibra 500M
 DROP1000S2N02: Bobina Cable Drop Plano Negro CON guía G657A2 DOS fibras 1000M

DROP1000N0A2: Bobina Cable Drop Plano Negro SIN Guía G657A2 Mono fibra 1000M
 DROP1000B0A2: Bobina Cable Drop Plano Blanco SIN Guía G657A2 Mono fibra 1000M



DROP500SN02: Bobina Cable Drop Plano Negro CON guía G657A2 Mono fibra 500M
 DROP1000S2N02: Bobina Cable Drop Plano Negro CON guía G657A2 DOS fibras 1000M

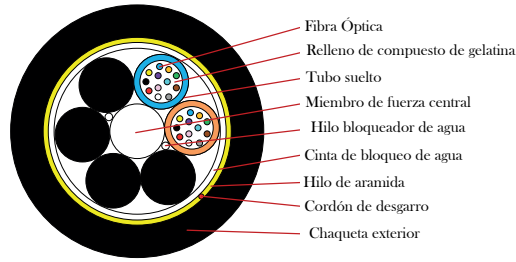
DROP500D2P1: Bobina Cable Ext. Doble Chaqueta (Interior Plano Blanco) G657A2 500M
 DROP500D2P2: Bobina Cable Ext. Doble Chaqueta (Interior Plano Blanco) DOS fibras G657A2 500M
 DROP 500D2P4: Cable Ext. 4 Fibras Doble Chaqueta (Interior Plano Blanco) G657A2 500M



CARM2D1M1000P: Cable Abonado refuerzo metálico 3mm LSZH Negro 1 Fibra 1000M Plastic Shaft
 CARM2D1M500P: Cable Abonado refuerzo metálico 3mm LSZH Negro 1 Fibra 500M Plastic Shaft
 DROP500D2P4: Cable Ex. 4 Fibras Doble Chaqueta (Interior Plano Blanco) G657A2 500M

AC2MSIN1000: Cable de Acometida Doble Chaqueta SIN conect, G657A2 Bobina 1000M
 AC2MSIN500: Cable de Acometida Doble Chaqueta SIN conect. G657A2 Bobina 500M





ADSS 80

- 12 ADSS SPAN 80: Cable ADSS 12 Fibras Monotubo SPAN 80 2000M
- 14 ADSS 2X12 SPAN 80: Cable ADSS 24 Fibras (2x12) SPAN 80 2000M
- 48 ADSS 2x12 SPAN 80: Cable ADSS 48 Fibras (4x12) SPAN 80 2000M

ADSS 120

- 12 ADSS SPAN 120: Cable ADSS 12 Fibras Monotubo SPAN 120 2000M
- 14 ADSS 2X12 SPAN 120: Cable ADSS 24 Fibras (2x12) SPAN 120 2000M
- 48 ADSS 2x12 SPAN 120: Cable ADSS 48 Fibras (4x12) SPAN 120 2000M

CAJAS EMPALME



AFB-MINI



AFB-MINISP



PFB-6MINI

- AFB-MINI: Con adaptador SC/APC y 1 fibra
- AFB-MINISP: para fusión.
- PFB-6MINI: para 6 fibras

Conector: SC/APC

Longitud: 1, 1.5, 2 metros.

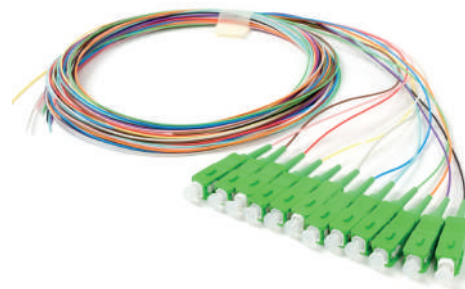
Fibra: 9/125 y G657A2

Monomodo

Ref: PG19

PG45

PG18



SPLITTER

SPLITTER PLC.

Conector: SC/APC o sin conector

Tipo 1x2, 1x4, 1x8, 1x16, 1x32, 1x64

Ref: MPLC1X_A (con conector)
MPLC1x_S (sin conector)



SPLITTER TIPO ABS

Conector: SC/APC

Tipo: 1x2, 1x4, 1x6, 1x8, 1x16, 1x32, 1x64

Ref: APLC1x_A

Conector: SC/APC

Tipo: 1x4, 1x8, 1x16

Ref: APLC1x410*5
APLC1X810X45X15
APLC1X16A10*4.5

CASSETES SPLITTER

CASSETTES

Adaptadores: 5, 9 y 17 SC/APC

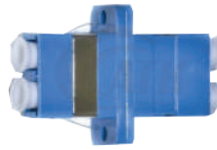
Splitter: 1x4 SC/APC, 1x8 SC/APC, 1x16SC/APC

Ref: Modulo 1x_





AD05



AD16



AD17



AD14



AD04



AD02



AD12



AD03



AD15



CPUPC



CPAPC2



CPAPC



CPAPCH



SP40: 40mm
SP45: 45mm
SP60: 60mm



CATVH

FUSIONADORA FTTH CONWAY C6

Tiempo de fusionado: 6seg.

Tiempo de calentamiento: 20 seg.

Batería: larga duración, hasta 200 fusiones

Ref: CMWC6



FUSIONADORA FTTH CONWAY A3 PLUS

Modo fusionado: fibra sencilla

Tiempo de calentamiento: 15 seg.

Batería: alta capacidad 4000mAh.

Tiempo de carga: 3 horas

Ref: CMWA3

FUSIONADORA POR ARCO DOBLE CALENTADOR CONWAY C10

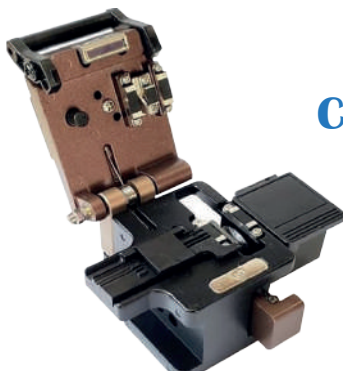
Modo fusionado: Sigleiber

Tiempo de fusionado: 6seg.

Tiempo de calentamiento: 25 seg..

Vida electrodos: 3500 fusioanes

Ref: CMWC10



CORTADORA DE ALTA PRECISIÓN COMWAY C8

Ref: CMWYC8HP

Fibra: 250um o 900um, monomodo y multimodo

Hoja giratoria: 24 posicionrd.

Diámetro del revestimiento: 250um - 900 um

Medidas: 62 x 60 x 60 mm

Peso: 491g.



RRSS ATK Fibra Óptica SL:



www.atkfibraoptica.com



(+34) 967 343 550



ventas@atkfibraoptica.com