

K  **NEKT**

| Solutions |
| for the future |

POSTES FIBRA – PRFV

DESCRIPCION DEL PRODUCTO

El poste de Poliéster reforzado con fibra de vidrio (PRFV) de Konekt se emplea como elemento de sustentación en el despliegue de acometidas aéreas de fibra óptica o despliegue eléctrico, con sus correspondientes herrajes y accesorios.

Está fabricado de una sola pieza y, habitualmente, está acabado con pintura de poliuretano, color marrón RAL 8025 (consultar otras opciones).

Puede presentar orificios prediseñados para facilitar la colocación de herrajes, así como marcas identificativas.

CARACTERISTICAS DEL PRODUCTO

- Absorción agua
- Dureza Barcol
- Resistencia UV
- Resistencia a Tracción
- Resistencia a Flexión
- TA Flexión Bajo Carga
- Resistencia al Fuego
- Grado de Solidez de Color

- < 0,6% (UNE-EN ISO 62)
- > 32 (UNE-EN 59)
- > 2500 h (UNE – EN ISO 4582)
- > 350 MPa (UNE-EN ISO 527)
- > 450 MPa (UNE-EN ISO 14125)
- > 180 °C (UNE-EN ISO 75)
- > HB40 (UNE-EN 60695)
- > 3



CÓDIGO	ALTURA (m)	BASE (mm)	PUNTA (mm)	PESO MIN (Kg)	RESISTENCIA (Kg)
PRFV07V0300	7	238	115	22	>300
PRFV07V0450		240	115	30	>450
PRFV07V0600		247	145	45	>565
PRFV07VT0900		269	145	65	> 850
PRFV07VT1400		272	145	85	> 1350
PRFV08V0300	8	255	115	27	>300
PRFV08V0450		257	115	38	>450
PRFV08T0600		285	145	55	> 575
PRFV08T0900		287	145	75	> 885
PRFV08T1400		290	145	95	> 1350
PRFV09T0600	9	303	145	63	> 585
PRFV09T0900		305	145	82	> 900
PRFV09T1400		310	145	105	> 1370
PRFV10T0600	10	322	145	80	> 600
PRFV10T0900		325	145	100	> 920
PRFV10T1400		328	145	130	> 1400

OKT - OBTURADOR AUTOINFLABLE PARA CONDUCTOS OCUPADOS

DESCRIPCION DEL PRODUCTO

Permite obturar y sellar de forma sencilla conductos con cables existentes, mediante accionamiento manual instantáneo, sin necesidad de aplicar calor ni otros productos selladores.

Evita la acumulación de humedades, gases y líquidos en general.

La bolsa está fabricada mediante láminas de aluminio, polietileno y poliéster. Posee un agente sellador a base de mastic. El gas de inflado se suministra mediante una botella de CO2 a presión, que se activa desde el exterior.

La presión interna de 300 +/- 30 kPa. Estanqueidad y sellado para conductos ocupados, sometidos a una presión máxima interna de 50 kPa (5 m.c.a.).



PRUEBAS DE LABORATORIO

MODELO	EMBALAJE
OKT 25	12 UNIDADES
OKT 32	12 UNIDADES
OKT 40	12 UNIDADES
OKT 50	12 UNIDADES
OKT 63	12 UNIDADES
OKT 75	12 UNIDADES
OKT 90	12 UNIDADES
OKT 110	12 UNIDADES
OKT 160	8 UNIDADES
OKT 200	8 UNIDADES

- **CICLO TERMICO** – 20 ciclos de 12 h, oscilando la temperatura entre -15°C y 30°C y presión 50 kPa.
- **VIBRACION** – 10 días con ciclos de 10 Hz de frecuencia, 6 mm de amplitud y presión 50 kPa.
- **MECANICAS** – Tracción de D72 x 10 N (5h), torsión de D N (5 min en cada sentido) y curvado entre 35° y 45° (5 min en cada sentido).
- **RESISTENCIA AGENTE QUIMICOS** – Acido clorhídrico (pH 2), hidróxido sódico (pH 12), sulfato sódico, cloruro sódico, petróleo y gasóleo.
- **ESTANQUEIDAD** – Inmersión en agua durante 48 horas, con una presión de 50 kPa en el conducto, después de cada prueba.

Puede ver video, en el siguiente enlace:

<https://www.youtube.com/watch?v=A5RuC002GT4>

TO - OBTURADOR PARA CONDUCTOS VACIOS

DESCRIPCION DEL PRODUCTO

Usado para obturar y sellar conductos subterráneos temporalmente vacíos, es decir sin cable.

Asegurar que, en el futuro, dichos conductos van a estar en perfectas condiciones, para realizar instalaciones de subconductos o cables, evitando la entrada de líquidos, sustancias químicas, suciedad, gases, roedores y cualquier otro elemento que pueda dificultar e incluso impedir el uso del conducto.

Instalación rápida y sencilla. Estanqueidad y sellado de conductos, soportando una presión interna superior a 50 kPa.

Reutilizable. Vida útil mínima 20 años.



PRUEBAS DE LABORATORIO

MODELO	REFERENCIA	EMBALAJE
TO 20	TO20	250 UND
TO 22	TO22	250 UND
TO 25	511380	200 UND
TO 32	511381	100 UND
TO 40	546151	80 UND
TO 63	511382	100 UND
TO 90	544833	30 UND
TO 100	545619	30 UND
TO 110	544825	30 UND

- **CICLO TERMICO** – 20 ciclos de 12 h, oscilando la temperatura entre -15°C y 30°C y presión 50 kPa.
- **FATIGA** – 50 ciclos de instalación y desinstalación.
- **MECANICAS** – Prueba de caga, entre 30 – 300 Kg en función del modelo.
- **ESTANQUEIDAD** – Inmersión en agua durante 48 horas, con una presión de 50 kPa en el conducto, después de cada prueba.

Disponemos, a parte de los modelos indicados, de los modelos: TO 50 – TO 63 Pead – TO 63 Corrugado.

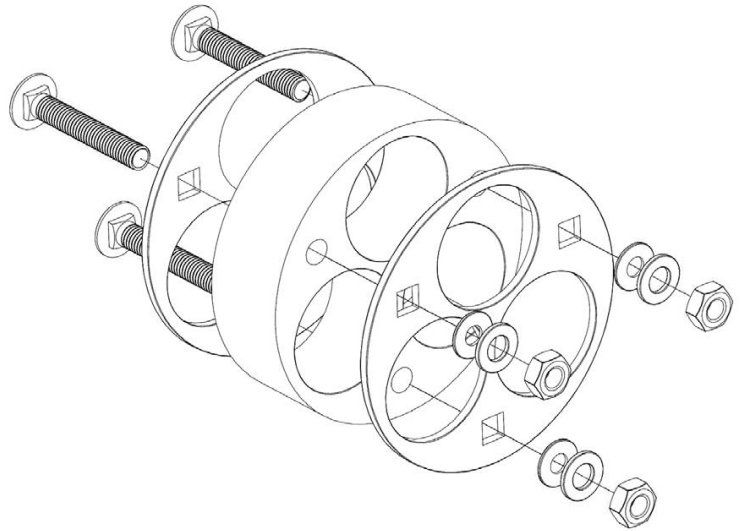
CONSULTAR DISPONIBILIDAD Y CANTIDAD MINIMA DE ESTOS MODELOS.

TA – TAPON DE ANCLAJE Y OBTURACION

DESCRIPCION DEL PRODUCTO

Este elemento asegura el anclaje y estanqueidad del conjunto formado por el conducto y los subconductos alojados en su interior, evitando la entrada, en todos ellos, de líquidos, sustancias químicas, suciedad, gases, roedores y cualquier otro elemento que pueda dificultar e incluso impedir su uso.

El tapón de anclaje de KONEKT, garantiza una instalación fiable y segura por muchos años. Vida útil mínima de 20 años.



PRUEBAS DE LABORATORIO

MODELO	REFERENCIA
TA110 - 3 X 25 + 2 X 40	511437
TA110 - 3 X 32	511432
TA110 - 4 X 32	411438
TA110 - 3 X 40	511439
TA90 - 2 X 40	511404
TA100 - 2 X 40	511421
TA63 – 10 X (5-7)	511500

- **CICLO TERMICO** – 168 horas a 70 °C
- **MECANICAS** – Tracción de subconductos 300 N, durante 5 horas.
- **ESTANQUEIDAD** – Inmersión en agua durante 48 horas, con una presión en el conducto de 50 Kpa.



RETENEDOR UNIVERSAL – FIBRA + COBRE

DESCRIPCION DEL PRODUCTO

El nuevo retenedor universal, permite realizar instalaciones seguras en postes para el tendido aéreo y fachadas, reteniendo el cable de manera firme en distancias cortas (+/- 10 metros).

La principal ventaja y novedad es su versatilidad, ya que puede utilizarse tanto en cables de fibra óptica, como en cables de cobre.

El retenedor, soporta tensiones superiores a los 850 N y es muy resistente a los rayos UV.

Se puede instalar fácilmente en paredes con un tornillo simple de fijación. La sujeción a postes se realiza mediante ganchos de acero.

Aunque está diseñado para cable de diámetro 5 mm, se puede emplear con total garantía en otras dimensiones similares. Tolerancia de cables admitidos: 4 mm a 6 mm.

Esta solución esta aconsejada a la entrada de las casas de los usuarios de F.O., para proteger la instalación entre el router y la caja de empalme. Una vez los cables de F.O. son fijados en la fachada, el riesgo de que se mueva la instalación disminuye de forma considerable.

Formato de venta: Cajas de 200 unidades.

Este retenedor, se puede fabricar sin logotipo de Operadora – ANONIMO (Ref. 542417-AN), pero también lo fabricamos, autorizados por dichas operadoras, con logotipos de: MASMOVIL (Ref. 542417-MM) – MOVISTAR (Ref. 542417) – ORANGE (Ref. 542417-OR) – DIGI (542417-DIGI) – VODAFONE (Ref. 542417-VOD) .



OTROS RETENEDORES

542416 – RETENEDOR FIBRA OPTICA

El retenedor fibra óptica (palanca), permite realizar instalaciones seguras en postes para el tendido aéreo y fachadas, reteniendo el cable de manera firme en distancias cortas (+/- 10 metros).

Aunque está diseñado para cable de diámetro 5 mm, se puede emplear con total garantía en otras dimensiones similares. Tolerancia de cables admitidos, 3,5 mm a 5 mm.

Formato de venta: Cajas de 200 unidades.



542414 – RETENEDOR CURVO – PASOS

El retenedor fibra óptica (palanca), permite realizar instalaciones seguras en postes para el tendido aéreo y fachadas, reteniendo el cable de manera firme en distancias cortas (+/- 100 metros).

Tolerancia de cables admitidos, 6 mm a 8 mm.

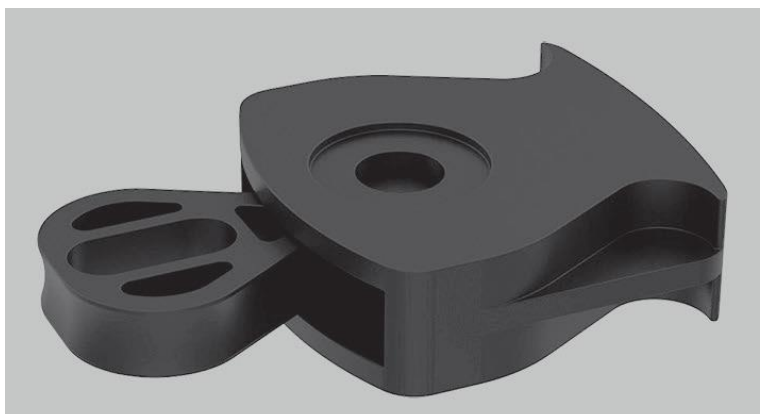


542415 – RETENEDOR COBRE

El retenedor cobre, permite realizar instalaciones seguras en postes para el tendido aéreo y fachadas, reteniendo el cable de manera firme en distancias cortas (+/- 10 metros).

Tolerancia de cables admitidos, 4 mm a 5 mm.

Formato de ventas: Bolsa de 50 unidades.



OTROS RETENEDORES

PAR 22 – PINZA DE RETENCION

Pinza de amarre para líneas aéreas con gran versatilidad y ligereza, muy sencilla de instalar.

Rango de cables: Ø 5 – 22 mm.

Formato de venta: Caja de 92 unidades.



PA 1500 – PINZA DE RETENCION

Pinza de amarre para líneas aéreas con gran versatilidad y ligereza, muy sencilla de instalar.

Rango de cables: Ø 6 – 13 mm.

Formato de venta: Caja de 50 unidades.



ACCESORIOS RETENEDORES

542423 – ANCLAJE PARA RETENCION DE CABLES DE ACOMETIDA

Los anclajes se utilizan, para la fijación de los ganchos que sujetan a los retenedores de acometida. Pueden estar unidos tanto a postes de madera, mediante un mínimo de dos tornillos ranurados dispuestos en diagonal, como a postes de hormigón, mediante taco de expansión M10, con tornillo ubicado en el agujero central.

Resistencia a la tracción: 430-580 N/mm²

Limite elástico: >275 N/mm²

Alargamiento a la rotura: 16-18 %

Los materiales utilizados garantizan la vida útil de 20 años.

Formato de venta: Unidad



543250 – GANCHO DE ACERO P. AISLADOR - RETENEDOR

Los ganchos se utilizan para la sujeción de los cables telefónicos en postes de madera, hormigón o fibra, permitiendo la unión, entre el anclaje y el retenedor de la acometida.

Resistencia a la tracción: 430-580 N/mm²

Limite elástico: >275 N/mm²

Los materiales utilizados garantizan la vida útil de 20 años.

Formato de venta: Bolsa de 100 unidades.



542418 – SOPORTE MULTIPLE RETENCION EN POSTES

Estructura metálica curva, con dos extremos para la fijación al esparrago del poste y una serie de orificios para posicionar el gancho del retenedor de acometida.

Permite la instalación con una cobertura total de 360° a la salida de cualquier tipo de poste, no siendo necesario perforarlo.

Resistencia a la tracción: 440 MPa

Carga de enervación: 170 a 340 MPa

Alargamiento a la rotura: 28 %

Maximo de 21 posiciones por soporte.



ESPARRAGOS ROSCADOS

Pieza de acero galvanizado en caliente, que presenta rosca métrica en toda su longitud.



REFERENCIA	DESCRIPCION
547335	ESPARRAGO ROSCADO M 10 X 300 (25 VARILLAS + 50 TUERCAS)
547344	ESPARRAGO ROSCADO M 12 X 400 (20 VARILLAS + 40 TUERCAS)
500488	ESPARRAGO ROSCADO M 16 X 360 (25 VARILLAS + 100 TUERCAS)
500496	ESPARRAGO ROSCADO M 16 X 420 (25 VARILLAS + 100 TUERCAS)
500500	ESPARRAGO ROSCADO M 16 X 480 (25 VARILLAS + 100 TUERCAS)

500054 – ARANDELA CUADRADA 55 X 6

Pieza con forma cuadrada con orificio central, se emplea principalmente para proteger y facilitar la instalación del esparrago roscado y su tuerca.

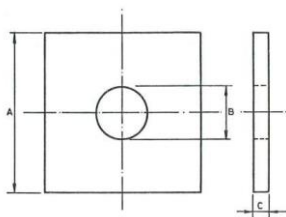
Fabricada en acero galvanizado en caliente.

Sus cotas son:

A = 55 mm

B = 17 mm

C = 6 mm



Se suministra en múltiplo de 10 unidades.



541737 – TUERCA DE CANCAMO M16

Accesorio con forma redonda, que se introduce en el esparrago roscado, permitiendo el anclaje y sujeción de otros elementos.

Las piezas están fabricadas en acero C15, con acabado cincado, según norma DIN 741.

Carga de Trabajo: 700 Kg

Carga rotura mínima: > 4200 Kg



ELEMENTOS SALIDAS FACHADA

510158 – MANGUITO REDUCTOR DOBLE - PVC

Se utiliza para efectuar la unión entre los codos de PVC rígidos de 110/90/490 y los tubos de salida lateral de 48 mm de diámetro exterior, para salida de cables de 30 mm, de diámetro máximo.

Manguito de reducción, con 2 salidas de tubo lateral, fabricado en polipropileno copolímero con alta resistencia al impacto.

Diámetro exterior:	90 mm
Diámetro interior:	82,5 mm
Altura:	115 mm
Tipo de Rosca:	Rp 1 – ½”
Diámetro exterior rosca:	52,5 mm
Diámetro interior rosca:	47,3 mm
Densidad sin pigmentar:	0,910 gr/cc
Índice de fluidez:	≤ 10 g / 10 min
Comportamiento al calor:	> 45 °C ISO 75-B
Resistencia a la tracción:	> 20 Mpa
Alargamiento a la rotura:	≥ 150 %
Impacto Charpy:	> 40 KJ / m2



Referencias disponibles:

510158	Manguito con logo Movistar
510158-AN	Manguito Anónimo



510157 – MANGUITO REDUCTOR 1 SALIDA - FUNDICION

Se utiliza para efectuar la unión entre los codos de PVC rígidos de 110/90/490 y los tubos de salida lateral de 48 mm de diámetro exterior, para salida de cables de 30 mm, de diámetro máximo.

Manguito de reducción, con 1 salida de tubo lateral, fabricado mediante fundición de grafito esferoidal del tipo EN-GJS-400-18, según norma UNE-EN 1563.



<i>Diámetro exterior:</i>	90 mm
<i>Diámetro interior:</i>	82 mm
<i>Altura:</i>	105 mm
<i>Tipo de rosca:</i>	Rp 1 – ½”
<i>Diámetro exterior rosca:</i>	48 mm
<i>Diámetro interior rosca:</i>	45.8 mm
<i>Densidad:</i>	7.1 Kg / dm ³
<i>Límite elástico:</i>	> 250 Mpa
<i>Resistencia a la tracción:</i>	> 400 Mpa
<i>Resistencia a la compresión:</i>	> 700 Mpa
<i>Alargamiento a la rotura:</i>	≥ 18 %
<i>Dureza Brinell:</i>	130 ≤ HBW ≤ 175



543489 – CONO DE NEOPRENO

Material que garantiza el cierre, en las salidas de fachada, entre el tubo y el cable telefónico.

Compuesto a base de neopreno de color negro, liso y homogéneo.

Diámetro máximo del cable 30 mm.

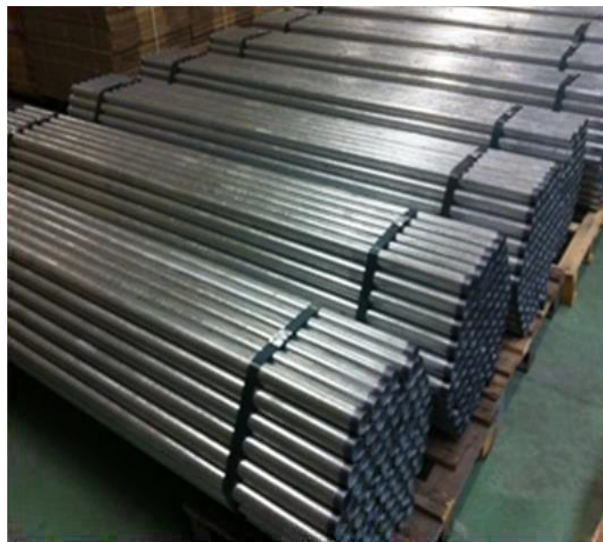


510262 – TUBO DE ACERO GALVANIZADO – SALIDA FACHADA 2.5 MTR

Elemento que asegura la protección del cable, desde la unión con el manguito de reducción, hasta la fachada del edificio.

Fabricado con acero, según norma UNE-EN 10025, protegido contra la corrosión, mediante galvanización en caliente, según norma UNE-EN 10240.

Longitud total:	2.5 metros
Zona roscada:	con paso 1 ½, protegida con pintura zinc.
Diámetro exterior:	48 mm
Diámetro Interior:	42,5 mm
Longitud rosca:	> 17 mm
Resistencia a la tracción:	> 290 N / mm ²
Limite elástico:	> 185 N / mm ²
Alargamiento:	> 18 % Se utiliza



510289 – TUBO DE PVC NEGRO – SALIDA FACHADA 2.5 MTR

510289.1 – TUBO DE PVC GRIS – SALIDA FACHADA 2.5 MTR

Elemento que asegura la protección del cable, desde la unión con el manguito de reducción, hasta la fachada del edificio.

Fabricado en polietileno plástico de alta densidad, según la norma UNE 13244-2.

Colores	Negro y Gris.
Longitud total:	2.5 metros
Zona roscada:	con paso 1 ½
Diámetro exterior:	47,5 mm
Diámetro Interior:	40 mm
Longitud rosca:	> 17 mm
Resistencia a la tracción:	≥ 19 Mpa
Alargamiento rotura:	≥ 350 %
Densidad sin pigmentar:	≥ 0,94 gr / cc
Índice de fluidez:	≤ 0,3 g / 10 min
Comportamiento calor:	≤ 3 %



ESTOS SON LOS CODIGOS Y COMPONENTES DE CADA KIT DE SALIDA FACHADA

7510158 Kit MOVISTAR Salida fachada PVC Negro – 2 Salidas

1 und 510158 – Manguito de reducción doble de PVC MOVISTAR
1 und 510289 – Tubo salida fachada de PVC Negro
1 und 543489 – Cono de neopreno

7510160 Kit MOVISTAR Salida fachada Galvanizado – 2 Salidas

1 und 510158 – Manguito de reducción doble de PVC MOVISTAR
1 und 510262 – Tubo salida fachada Galvanizado
1 und 543489 – Cono de neopreno

7510161 Kit ANONIMO Salida fachada PVC Negro – 2 Salidas

1 und 510158.AN – Manguito de reducción doble de PVC ANONIMO
1 und 510289 – Tubo salida fachada de PVC Negro
1 und 543489 – Cono de neopreno

7510163 Kit ANONIMO Salida fachada Galvanizado – 2 Salidas

1 und 510158.AN – Manguito de reducción doble de PVC ANONIMO
1 und 510262 – Tubo salida fachada Galvanizado
1 und 543489 – Cono de neopreno

7510162 Kit ANONIMO Salida fachada PVC Gris – 2 Salidas

1 und 510158.AN – Manguito de reducción doble de PVC ANONIMO
1 und 510289.1 – Tubo salida fachada de PVC Gris
1 und 543489 – Cono de neopreno

510289.KIT Kit Salida fachada PVC Negro – 1 Salida

1 und 510157 – Manguito de reducción 1 salida
1 und 510289 – Tubo salida fachada de PVC Negro
1 und 543489 – Cono de neopreno

510289.KIT 1 Kit Salida fachada PVC Gris – 1 Salida

1 und 510157 – Manguito de reducción 1 salida
1 und 510289.1 – Tubo salida fachada de PVC Gris
1 und 543489 – Cono de neopreno

510262.KIT Kit Salida fachada Galvanizado – 1 Salida

1 und 510157 – Manguito de reducción 1 salida
1 und 510262 – Tubo salida fachada Galvanizado
1 und 543489 – Cono de neopreno

ELEMENTOS SALIDAS POSTES Y TUBOS

510165 – MANGUITO DE REDUCCION TIPO B

510271 – TUBO SALIDA POSTE GALVANIZADO ROSCA 2 ½ - 2,5 MTR

510297 – TUBO SALIDA POSTE PVC NEGRO ROSCA 2 ½ - 2,5 MTR

501271 – TUBO PVC RIGIDO GRIS – PROTECCION RIOSTRA 2,5 MTR

CUERDA GUIA CANALIZADO

Cuerda sintética empleada para el trazo de guías en la instalación de tendido telefónico. Color negro.

Cuerda de propileno torcida a tres cabos, ligera, flexible y flotante.

Diámetro: 4 mm.

Gramaje: 7,88 g/m

Carga de rotura media: 295 Kgf

Excelente resistencia a la tracción, al roce, a la putrefacción y a la erosión.

No pierde propiedades ni se deteriora sumergida en agua.

Punto de fusión 175 °C.

Índice de fluidez 3,4.

Presentación en bobinas:

544451 – 1.5 KG / 200 MTR

544452 – 3.75 KG / 500 MTR

545767 – 9.75 KG / 1300 MTR



511005 – MANGUITO DE EMPALME / UNION – 40 MM

Accesorio de polipropileno para la unión de dos tramos de tuberías plásticas, dispuestas de manera recta.

Material: polipropileno estabilizado UV
Junta tórica: desde 0,5 a 3,5 bar
Racord: desde 0,5 a 3,5 bar
Presión nominal de trabajo: 16 bar
Accesorio disponible para tubería de diámetro exterior 40 mm



BRIDAS CIERRE POR DOBLEZ

Las bridas se componen de acero inoxidable tipo AISI 316, resistente a los entornos mas corrosivos. Recubiertas de Poliamida PA11 que confiere mayor protección y previene la corrosión entre materiales diferentes.

Es resistente a los rayos UV, posee una baja emisión de humos y materiales libres de halógenos. Las bridas se pueden recuperar y reutilizar.

Ancho:	10 mm
Tensión soportada:	80 Kg
Diámetro max. En atado:	
200 mm	60 mm
450	137 mm
600	185 mm



El material se suministra en bolsas de 100 unidades.

REFERENCIA	DESCRIPCION
540324	BRIDA METALICA DE CIERRE POR DOBLEZ - 200 MM
540332	BRIDA METALICA DE CIERRE POR DOBLEZ - 450 MM
540341	BRIDA METALICA DE CIERRE POR DOBLEZ - 600 MM

CINTAS AISLANTES

Cintas aislantes, compuestas de una película de vinilo PVC y caucho con base PSA caracterizado por un pegado permanente y un alto aislamiento.

Inalterable a la mayoría de los productos químicos y la humedad.

Tiene una excelente resistencia a la tensión y las bajas temperaturas.

Auto extingible.

Cumple la normativa ROHS, por lo que no contiene sustancias nocivas para el cuerpo humano, tales como el plomo y el cadmio.



Adhesión: 1,6 N/cm

Elongación: 160 %

Tensión de ruptura: 5,5 KW

El material se suministra en paquetes de 10 rollos.

REFERENCIA	DESCRIPCION
540226	CINTA AISLANTE BLANCA 10 X 19 MM ANCHO
20077	CINTA AISLANTE AMARILLA 10 X 19 MM ANCHO
20071	CINTA AISLANTE ROSA 20 X 19 MM ANCHO
20052	CINTA AISLANTE MORADA 20 X 19 MM ANCHO
CINTA AZ CLA	CINTA AISLANTE AZUL CLARO 20 X 19 MM ANCHO
CINTA AIS NAR	CINTA AISLANTE NARANJA 20 X 19 MM ANCHO
543942	CINTA AISLANTE AMARILLA 20 X 19 MM ANCHO
543951	CINTA AISLANTE VERDE 20 X 19 MM ANCHO
543934	CINTA AISLANTE ROJA 20 X 19 MM ANCHO
540242	CINTA AISLANTE NEGRA 33 X 25 MM ANCHO

BRIDAS NYLON 6.6 – 94V-2 - NEGRAS

Brida plástica de Nylon 6.6, ideal para sujeción de múltiples elementos. Color negro, con tratamiento UV contra rayos uva, su temperatura de funcionamiento entre – 35°C a 85 °C.

Resistencia UV> 300 h en cámara de Xenon.

Se suministra en bolsas de 100 bridas.



REFERENCIA	DESCRIPCION	PEDIDO MINIMO	BOLSAS X CAJA
545686	CINTILLO Nº 6 - 180 X 4,8 MM (BOLSA 100 UND)	BOLSA	150
545694	CINTILLO Nº 7 - 280 X 4,8 MM (BOLSA 100 UND)	BOLSA	110
545716	CINTILLO Nº 11 - 370 X 7,6 MM (BOLSA 100 UND)	BOLSA	40
BN24080	BRIDA 2,4 X 80 (BOLSA 100 UND)	BOLSA	600
BN25100	BRIDA 2,5 X 100 (BOLSA 100 UND)	BOLSA	500
BN25140	BRIDA 2,5 X 140 (BOLSA 100 UND)	BOLSA	400
BN25160	BRIDA 2,5 X 160 (BOLSA 100 UND)	BOLSA	350
BN25200	BRIDA 2,5 X 200 (BOLSA 100 UND)	BOLSA	300
BN36200	BRIDA 3,6 X 200 (BOLSA 100 UND)	BOLSA	200
BN36280	BRIDA 3,6 X 280 (BOLSA 100 UND)	BOLSA	160
BN36300	BRIDA 3,6 X 300 (BOLSA 100 UND)	BOLSA	150
BN36370	BRIDA 3,6 X 370 (BOLSA 100 UND)	BOLSA	120
BN48200	BRIDA 4,8 X 200 (BOLSA 100 UND)	BOLSA	140
BN48250	BRIDA 4,8 X 250 (BOLSA 100 UND)	BOLSA	120
BN48300	BRIDA 4,8 X 300 (BOLSA 100 UND)	BOLSA	100
BN48380	BRIDA 4,8 X 380 (BOLSA 100 UND)	BOLSA	85
BN48500	BRIDA 4,8 X 500 (BOLSA 100 UND)	BOLSA	60
BN70200	BRIDA 7,0 X 200 (BOLSA 100 UND)	BOLSA	70
BN76250	BRIDA 7,6 X 250 (BOLSA 100 UND)	BOLSA	65
BN76300	BRIDA 7,6 X 300 (BOLSA 100 UND)	BOLSA	55
BN76450	BRIDA 7,6 X 450 (BOLSA 100 UND)	BOLSA	35
BN76550	BRIDA 7,6 X 550 (BOLSA 100 UND)	BOLSA	25
BN76750	BRIDA 7,6 X 750 (BOLSA 100 UND)	BOLSA	15
BN90450	BRIDA 9,0 X 450 (BOLSA 100 UND)	BOLSA	25
BN90760	BRIDA 9,0 X 760 (BOLSA 100 UND)	BOLSA	20

GRAPAS DE PARED Y ANILLAS ENGANCHE

Las grapas de pared se utilizan para la sujeción de los cables telefónicos en muros y fachadas. La superficie de las grapas esta en contacto con el muro o fachada y permite, mediante un orificio, su fijación con tornillos. Las mismas permiten añadir anillas que se acoplan a la propia grapa.



Características:

Grapas:

Resistencia a la tracción > 520 N/mm²

Limite elástico > 285 N/mm²

Alargamiento a la rotura > 18 %



Anillas:

Resistencia a la tracción > 650 N/mm²

Limite elástico > 355 N/mm²

Alargamiento a la rotura > 11 %



REFERENCIA	DESCRIPCION	PEDIDO MINIMO	UNIDADES X CAJA
540501	GRAPA PARED N° 00 - 9 MM	CAJA	1200
540528	GRAPA PARED N° 0 - 12 MM	CAJA	1200
540536	GRAPA PARED N° 1 - 16 MM	CAJA	1200

REFERENCIA	DESCRIPCION	PEDIDO	UNIDADES
		MINIMO	X CAJA
540099	ANILLA TIPO 1 - PARA GRAPAS 00-0-1-2-3	CAJA	1000
540102.1	ANILLA TIPO 2	CAJA	500

ANILLAS PARA ACOMETIDAS – RABOS DE CERDO

Las anillas, se utilizan para sujetar cables telefónicos en muros y fachadas. Su fijación a la superficie es mediante roscado directo, su diseño facilita la instalación – desinstalación del cable, a la vez que evita su salida accidental.

REF	DESCRIPCION	PEDIDO MINIMO	UNIDADES X CAJA
540081	PEQUEÑA - TIPO E	CAJA	1000
540072	MEDIANA - TIPO C	CAJA	375
540064	GRANDE - TIPO A	CAJA	300



552056 – SOPORTE CTO POSTE DE HORMIGON

Soporte indicado, para fijar CTO en los postes de hormigón.

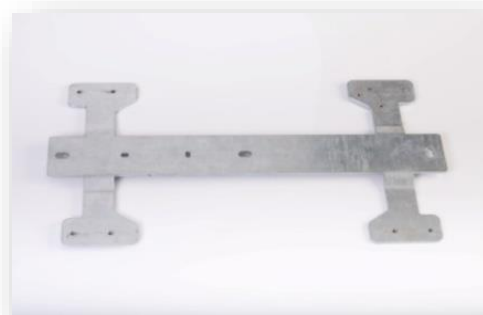
Se suministra en caja de 1 unidad.



546852 – SOPORTE UNIVERSAL CAJAS DE EMPALME – CAUS

Soporte universal, para fijar las cajas de empalme y cajas de acceso universal (CAUS).

Se suministra en cajas de 5 unidades.



503339 – SOPORTE CABLE F.O. – CRUCETA DE ALMACENAMIENTO

Soporte de almacenamiento, de cable sobrante en tendido por postes, con acople para albergar el Soporte universal para cajas CAUS.

Se suministra en caja de 5 unidades.



PELDAÑOS / ESTRIBOS + ACCESORIOS

REF	DESCRIPCION	PEDIDO MINIMO	UNIDADES X CAJA
500526	PELDAÑO MADERA POSTE	UND	1
540480	ESTRIBO DE HIERRO	CAJA	50
520331	KG PUNTA 45 X 90	CAJA	3
520349	KG PUNTA 55 X 110	CAJA	3



540307 – CINTA PERFORADA FIJACION – 17 X 0.8 X 10 MTR

Su unidad de venta es 1 unidad.

Las cajas contienen 30 unidades.



DIGITOS DE SEÑALIZACION PLANTA EXTERNA

Accesorio para señalización de elementos de planta externa. Presentado en tiras de 25 uds (5x5) de cada uno de los dígitos y guion (en total 11).

Servido en bolsa plástica con autocierre.

Fabricados en polipropileno blanco resistente UV, con adhesivo incorporado de alta tenacidad.

Espesor: 130±13 µm

Opacidad óptica: 88 % (ISO 2471)

Resistencia a la tracción (DM): 6 kN/m (ISO 1924)

Resistencia a la tracción (DT): 2,3 kN/m (ISO 1924)

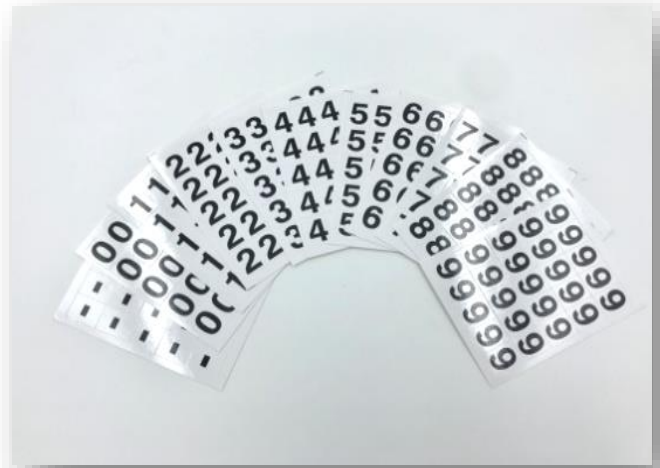
Tack: 10 N/25mm

Peel 90°: 8 N/25mm

Tinta negra resistente a la luz (escala lana azul: 8).

Tª de servicio: -20 °C a 80 °C

Resistencia UV > 400 h arco de Xenon
(UNE-EN ISO 4892-2:2014)



Existentes en dos modelos:

20 mm – Ref. 543527 (0 al 9 + Guion)

10 mm – Ref. 543519 (0 al 9 + Guion)

Se puede solicitar, todo el paquete de un mismo número, letra o carácter, para ello, indicar la Referencia 543527, para dígitos de 20 mm, seguido de un punto y el número, letra o carácter que precise. Para el de 10 mm, indicar la referencia 543519, seguido de un punto y el número, letra o carácter que precise.

DIGITOS DE SEÑALIZACION PLANTA EXTERNA

Se trata de elementos empleados en la identificación, tanto para acometidas de acceso final a usuario (UIA), como para los cables en cajas de conexión o derivación y canalización. En general esta indicado para cualquier elemento que precise ser señalizado.

Las etiquetas están realizadas con papel sintético y adhesivo. Su forma y materiales las hacen resistentes al agua, alcoholes y limpiadores en general. Están taladradas en sus cuatro esquinas, para facilitar su instalación con bridas.

Disponible en dos modelos:

547876 – CJTO 100 ET. ACOMETIDAS (I+M)

100 Etiquetas 60 x 30 mm

200 Bridas 2,5 x 100

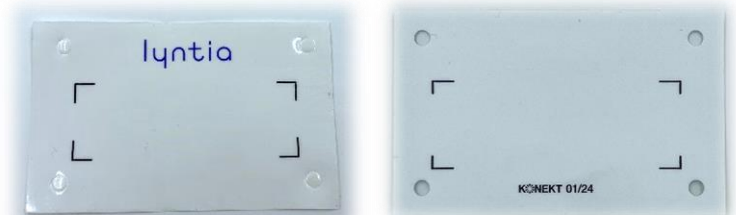
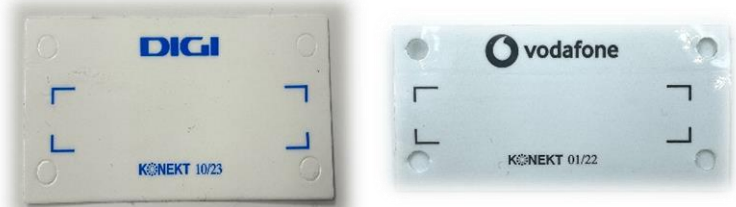
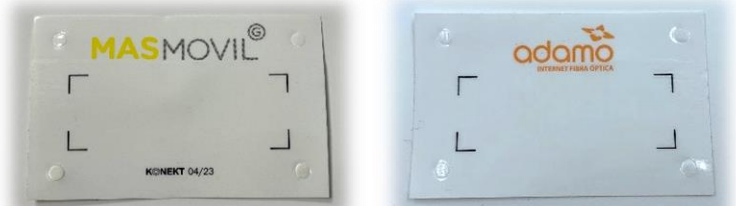
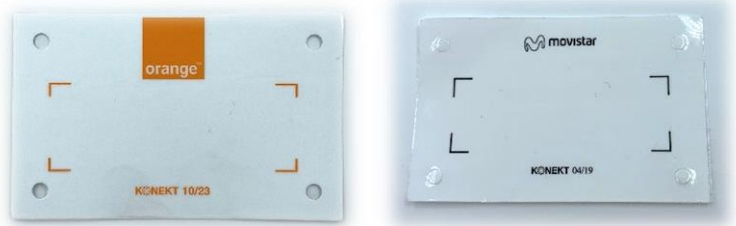
1 Rotulador Indeleble

547875 – CJTO 100 ET. CABLES (PEX)

100 Etiquetas 80 x 50 mm

200 Bridas 3,6 x 280

1 Rotulador Indeleble



547876		547875	
REF	LOGO	REF	LOGO
547876	MOVISTAR	547875	MOVISTAR
547876.OR	ORANGE	547875.OR	ORANGE
547876.AN	BLANCA - ANONIMA	547875.AN	BLANCA - ANONIMA
547876.MM	MASMOVIL	547875.MM	MASMOVIL
547876.LYN	LYNTIA		ADAMO
547876.VOD	VODAFONE		DIGI

SE PUEDEN REALIZAR LAS ETIQUETAS PERSONALIZADAS, CONSULTENOS.

TORNILLOS

Disponemos de varios modelos de Tornillos y Tacos Expansión, en este listado, solamente aparecen los de alta rotación, si el suyo no aparece en el mismo, no dude en consultarnos.

DIN 571

REF	DESCRIPCION	UNIDAD VENTA
541516	TORNILLO 6 X 30 - RANURADO	100 UNIDADES
541524	TORNILLO 6 X 60 - RANURADO	100 UNIDADES
541397	TORNILLO 10 X 70	10 UNIDADES
541401	TORNILLO 10 X 90	10 UNIDADES
520420	TORNILLO 12 X 120	25 UNIDADES



TORNILLO GALVANIZADO – HEXAGONAL ROSCADO

REF	DESCRIPCION	UNIDAD VENTA
501239	M 16 X 240 - 14 CM ROSCA UTIL	40 UNIDADES
501247	M 16 X 280 - 14 CM ROSCA UTIL	40 UNIDADES
501255	M 16 X 340 - 14 CM ROSCA UTIL	40 UNIDADES



DIN 7504 - PRFV

REF	DESCRIPCION	UNIDAD VENTA
501238	INOX - M 5,5 X 19 MM - DIN 7504	100 UNIDADES
501236	INOX - M 5,5 X 32 MM - DIN 7504	100 UNIDADES
501237	INOX - M 3,5 X 12 MM - DIN 7504	100 UNIDADES



TACOS EXPANSION

REF	DESCRIPCION	UNIDAD VENTA
543357	TACO EXP 10 X 25	50 UNIDADES
543364	TACO EXP 10 X 50	50 UNIDADES
TACO 8 X 25	TACO EXP 8 X 25	50 UNIDADES
TACOBRIDA8	TACO BRIDA METRICA 8	100 UNIDADES
480169	TACO EXP 6 MM	100 UNIDADES
480177	TACO EXP 9 MM	50 UNIDADES



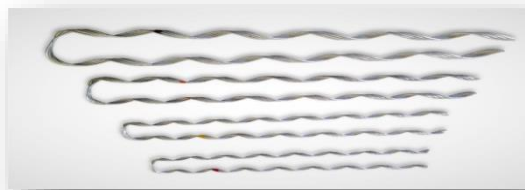
REF	DESCRIPCION	UNIDAD VENTA
545333	TACO EXP TORNILLO M 10	10 UNIDADES
545341	TACO EXP VARILLA M 10	10 UNIDADES
510904	TACO EXP VARILLA M 10 - REGLETA	100 UNIDADES



REF	DESCRIPCION	UNIDAD VENTA
ACHA10C	T.EXP.ARGOLLA - M 8 X 60 - Ø 10 - ARGOLLA 13 MM	100 UND
ACHA12C	T.EXP.ARGOLLA - M 10 X 70 - Ø 12 - ARGOLLA 14 MM	50 UND
ACHAFO08C	T.EXP.ARGOLLA - M 6 X 45 - Ø 8 - ARGOLLA 10 MM	100 UND
ACHAFO10C	T.EXP.ARGOLLA - M 8 X 60 - Ø 10 - ARGOLLA 12 MM	100 UND
ACHAFO12C	T.EXP.ARGOLLA - M 10 X 70 - Ø 12 - ARGOLLA 14 MM	50 UND
AZAMA08	T.EXP.ARGOLLA - M 8 X 50 - Ø 14 - ARGOLLA 13 MM	50 UND
AZAMA10	T.EXP.ARGOLLA - M 10 X 56 - Ø 16 - ARGOLLA 14 MM	25 UND
AZAMA12	T.EXP.ARGOLLA - M 12 X 70 - Ø 20 - ARGOLLA 22 MM	25 UND
AACAR06	T.EXP.ARGOLLA - M 6 X 40 - Ø 10 - ARGOLLA 10 MM	50 UND
AACAR08	T.EXP.ARGOLLA - M 8 X 50 - Ø 14 - ARGOLLA 11,8 MM	50 UND
AACAR10	T.EXP.ARGOLLA - M 10 X 60 - Ø 16 - ARGOLLA 14,5 MM	50 UND
AACAR12	T.EXP.ARGOLLA - M 12 X 80 - Ø 20 - ARGOLLA 17 MM	25 UND
AHIAR0645	T.EXP.ARGOLLA - M 6 X 45 - Ø 12 - ARGOLLA 10 MM	100 UND
AHIAR0855	T.EXP.ARGOLLA - M 8 X 60 - Ø 14 - ARGOLLA 11,6 MM	50 UND
AHIAR1065	T.EXP.ARGOLLA - M 10 X 65 - Ø 16 - ARGOLLA 14,5 MM	50 UND
AHIAR1275	T.EXP.ARGOLLA - M 12 X 75 - Ø 20 - ARGOLLA 17 MM	25 UND
AHIAR1690	T.EXP.ARGOLLA - M 16 X 90 - Ø 24 - ARGOLLA 23,5 MM	10 UND



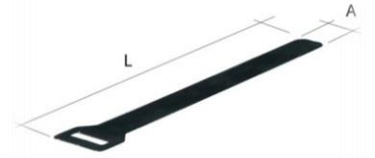
RETENCIONES - PREFORMADOS



REF	DESCRIPCION	UNIDAD VENTA
500314	CONJUNTO RETENCION ANCLAJE KP ø 7 MM	20 UND
500315	CONJUNTO RETENCION SUSPENSION KP ø 7 MM	20 UND
500316	CONJUNTO RETENCION ANCLAJE KP ø 11 MM	10 UND
500317	CONJUNTO RETENCION SUSPENSION KP ø 11 MM	10 UND
500318	CONJUNTO RETENCION ANCLAJE KP ø 12 MM	10 UND
500319	CONJUNTO RETENCION SUSPENSION KP ø 12 MM	10 UND
500320	CONJUNTO RETENCION ANCLAJE F.O. ø 13,5 MM	10 UND
500322	CONJUNTO RETENCION SUSPENSION F.O. ø 13,5 MM	10 UND
500323	CONJUNTO RETENCION ANCLAJE F.O. ø 15,5 MM	10 UND
500324	CONJUNTO RETENCION SUSPENSION F.O. ø 15,5 MM	10 UND
500364	CONJUNTO RETENCION ANCLAJE F.O. ø 16-17 MM	10 UND
500372	CONJUNTO RETENCION SUSPENSION F.O. ø 16-17 MM	10 UND
500283	CONJUNTO RETENCION ANCLAJE F.O. ø 18 MM	10 UND
500291	CONJUNTO RETENCION SUSPENSION F.O. ø 18 MM	10 UND
500348	CONJUNTO RETENCION ANCLAJE F.O. ø 19 MM	10 UND
500356	CONJUNTO RETENCION SUSPENSION F.O. ø 19 MM	10 UND
500321	CONJUNTO RETENCION ANCLAJE F.O. MULTIUSOS	10 UND
500330	CONJUNTO RETENCION SUSPENSION F.O. MULTIUSOS	10 UND
501051	RETENCION AMARRE 2,5	10 UND
501069	RETENCION AMARRE 3	10 UND
501077	RETENCION AMARRE 3,5	10 UND
501085	RETENCION ANCLAJE 2,5	10 UND
501093	RETENCION ANCLAJE 3	10 UND
501107	RETENCION ANCLAJE 3,5	10 UND
501115	RETENCION EMPALME 2,5	10 UND
501123	RETENCION EMPALME 3	10 UND
501131	RETENCION EMPALME 3,5	10 UND
501387	RETENCION ANCLAJE 4	10 UND
501395	RETENCION AMARRE 4	10 UND
541770	RETENCION ANCLAJE 8" 4,8 – CABLETE 1,6	10 UND
542636	RETENCION PREFORMADO ANCLAJE 8" 6,3	10 UND
RACC 039/043	RETENCION PREFORMADO CABLE 4 MM	10 UND

ABRAZADERAS ACERO RECUBIERTO

REF	DESCRIPCION	UNIDAD VENTA
.0572024-H	20141 - ABRAZADERA SIMPLE M 10 / 120 - H	1000 UND
.0572025-H	20142 - ABRAZADERA SIMPLE M 10 / 150 - H	1000 UND
.0572026-H	20143 - ABRAZADERA SIMPLE M 10 / 200 - H	1000 UND
.0572027-H	20144 - ABRAZADERA SIMPLE M 10 / 250 - H	500 UND



SOPORTE PARA CABLE CIERRE POR HEBILLA

REF	DESCRIPCION	UNIDAD VENTA
.0563012-H5T	GRAPA - CIERRE HEBILLA ABC 90	800 UND
.0563014-H5T	GRAPA - CIERRE HEBILLA ABC 120	500 UND
.0563015-H5T	GRAPA - CIERRE HEBILLA ABC 150	500 UND
.0563020-H5T	GRAPA - CIERRE HEBILLA ABC 200	500 UND
.0563025-H5T	GRAPA - CIERRE HEBILLA ABC 250	400 UND



480568 – CAJA DE EMPALME ACOMETIDA



Caja de empalme de Acometida de 1 y 2 pares.

Se vende por unidades

Las cajas contienen 120 unidades

ADHESIVO TERMOFUSIBLE

Este material se suministra en Bolsas de 1 Kg, cada kilo = +/- 52 barras de Adhesivo termofusible.

Referencias:

480355	Traslucida Hueso
480355.1	Traslucida Blanca
480355.2	Traslucida Transparente



APLICADORES / PISTOLAS - ADHESIVO

Aplicadores de barras de Adhesivo termofusible, disponible en varias potencias:

PT 40	55 W
PT 80	80 W
K 1200	120 W
PT 2200	220 W



MANGUITOS DE PROTECCION DE EMPALME / FUSION

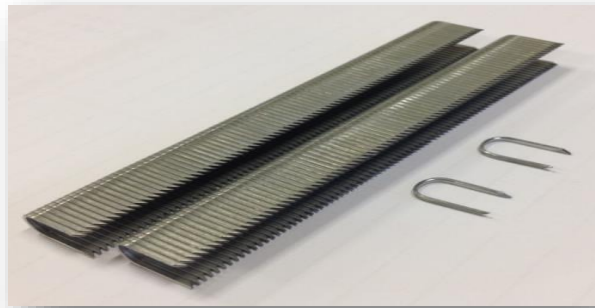
Manguitos de Protección de empalme, disponemos de dos modelos:

Ref. 552031	45 MM
Ref. 446224.2	60 MM

Se suministra en bolsas de 100 unidades.



GRAPAS PARED INTERIOR



REF	DESCRIPCION	UNIDAD VENTA
2809	GRAPA TIPO 28 / 09	2000 UND
2811	GRAPA TIPO 28 / 11	2000 UND
3610	GRAPA TIPO 36 / 10	2000 UND
3612	GRAPA TIPO 36 / 12	2000 UND
3614	GRAPA TIPO 36 / 14	2000 UND
2809.B	GRAPA TIPO 28 / 09 BEIGE	2000 UND
2811.B	GRAPA TIPO 28 / 11 BEIGE	2000 UND
3610.B	GRAPA TIPO 36 / 10 BLANCA	2000 UND
3612.B	GRAPA TIPO 36 / 12 BLANCA	2000 UND
3614.B	GRAPA TIPO 36 / 14 BLANCA	2000 UND

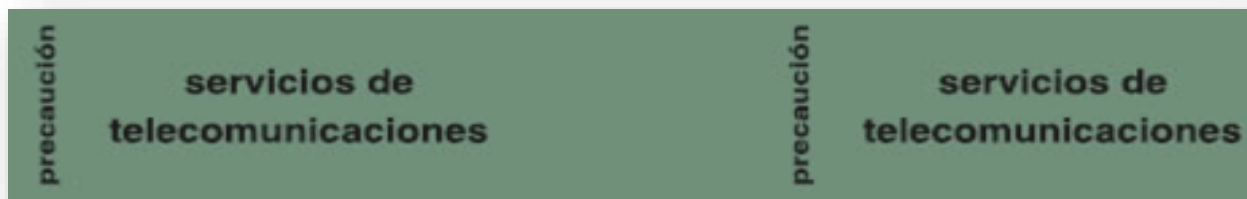
GRAPADORAS – GRAPAS INTERIOR

Grapadoras diseñadas para la utilización de las grapas de interior, disponible en varios modelos:

- M 28 Para grapas de 28
- M 36 Para grapas de 36
- M 28 36 Para ambas grapas (28+36)



CINTA SEÑALIZACION



Cinta empleada para la señalización de telecomunicaciones y fibra óptica, material fabricado en PEBD estable a las variaciones de temperatura ambientales y resistente a la acción de elementos alcalinos.

PODEMOS FABRICAR, CUALQUIER CINTA DE SEÑALIZACION, CONSULENOS.

REF	DESCRIPCION	UNIDAD VENTA
544591	CINTA CON HILO DETECTOR - 15 CM ANCHO - COBRE	500 MTR
544591.A	CINTA CON HILO DETECTOR - 15 CM ANCHO - ACERO	500 MTR
544469	CINTA SEÑALIZACION CABLES - 40 CM ANCHO	50 MTR
544469.1	CINTA SEÑALIZACION CABLES - 15 CM ANCHO	500 MTR

CANALETAS PVC – OBO

Disponible en varias medidas, si no encuentra la que precisa, consúltenos.



REF	DESCRIPCION	UNIDAD VENTA
480303	CANAL DE PVC BLANCA - 30 X 45	48 MTR
480304	CANAL DE PVC BLANCA - 40 X 60	32 MTR
480305	CANAL DE PVC BLANCA - 60 X 110	16 MTR
480306	CANAL DE PVC BLANCA - 60 X 90	24 MTR
480312	CANAL DE PVC BLANCA - 20 X 50 C/TABIQUE	42 MTR
480321	CANAL DE PVC BLANCA - 10 X 20	96 MTR

PRODUCTOS QUIMICOS



REF	DESCRIPCION	UNIDAD VENTA
546232	LIMPIADOR DE PETROLATO	1 LTR
ALC.ISO 1L	ALCOHOL ISOPROPILICO 1 LTR	1 LTR
ALC.ISO	ALCOHOL ISOPROPILICO 5 LTR	5 LTR
546208	LUBRICANTE FIBRA OPTICA 1 LTR	1 LTR
160162	LUBRICANTE FIBRA OPTICA 25 LTR	25 LTR
546209	GEL LUBRICANTE PARA TENDIDOS CABLES 1 KG	1 KG
510866	LIMPIADOR UNION TUBOS PVC	1 KG
510858	ADHESIVO UNION TUBOS PVC	1 KG
542016	MASILLA EPOXY	5 KG

ABPU050 – ABRAZADERA – TUBO SALIDA FACHADA

Se suele utilizar, para fijar el tubo salida fachada a la pared.

Se vende en cajas de 50 unidades.

Ø 50 MM



NUMEROS INOX - POSTES



REF	DESCRIPCION	UNIDAD VENTA
500381	Nº 0 - ALUMINIO O ACERO INOX	25 UND
500399	Nº 1 - ALUMINIO O ACERO INOX	25 UND
500402	Nº 2 - ALUMINIO O ACERO INOX	25 UND
500411	Nº 3 - ALUMINIO O ACERO INOX	25 UND
500429	Nº 4 - ALUMINIO O ACERO INOX	25 UND
500437	Nº 5 - ALUMINIO O ACERO INOX	25 UND
500445	Nº 6 - ALUMINIO O ACERO INOX	25 UND
500453	Nº 7 - ALUMINIO O ACERO INOX	25 UND
500461	Nº 8 - ALUMINIO O ACERO INOX	25 UND
500470	Nº 9 - ALUMINIO O ACERO INOX	25 UND

KG PUNTAS



REF	DESCRIPCION	UNIDAD VENTA
501034	KG PUNTA CAB. REDONDA 40 X 50	5 KG
20112	KG PUNTA CAB. REDONDA 40 X 70	5 KG
501042	KG PUNTA CAB. REDONDA 30 X 35	5 KG

CABLES METALICOS

Las 5 primeras referencias, son las utilizadas principalmente para Riostras / Suspensión / Protección de cruces, en despliegues por Postes.

Los 4 últimos, se utilizan por varias operadoras, para efectuar pasos aéreos, con diámetro total del cable de 3 y 4 mm.



REF	DESCRIPCION	UNIDAD VENTA
500178	7 HILOS X 2,5 MM - \varnothing 7,5 MM – SUSPENSION Y RIOSTRAS	600 MTR
500186	7 HILOS X 3 MM - \varnothing 9 MM – SUSPENSION Y RIOSTRAS	600 MTR
500194	7 HILOS X 3,5 MM - \varnothing 10,5 MM – SUSPENSION Y RIOSTRAS	500 MTR
501298	CABLE CON PROTECCION CRUCES 7 HILOS X 1,6 MM – AEREO	1500 MTR
501298.1	CABLE CON PROTECCION CRUCES 7 HILOS X 1,6 MM – AEREO	600 MTR

REF	DESCRIPCION	UNIDAD VENTA
20078	CABLE 3 MM - ROLLO	100 MTR
6501298	CABLE 3 MM - BOBINA	1000 MTR
20060	CABLE 4 MM - ROLLO	100 MTR
6501299	CABLE 4 MM - BOBINA	1000 MTR

500216 – CHAPA PROTECTORA TIPO A PARA POSTE

Se vende y suministra en cajas de 100 unidades.



544108 – ALAMBRE PLASTIFICADO

Alambre de acero plastificado, compuesto de PVC flexible para la extrusión de hilo telefónico. Permite su cosido al elemento de fijación de modo manual o mecánico.

Se vende y suministra en carretes de 120 metros.



540048 – ANCLA PARED TIPO A

Elemento de fijación, para la realización de pasos aéreos.

Material Galvanizado en caliente.

Se vende y suministra por unidades.



SUJETACABLES

REF	DESCRIPCION	UNIDAD VENTA
SC 04	SUJETACABLE 4 - 1/8"	UNIDAD
SC 05	SUJETACABLE 5 - 3/16"	UNIDAD
SC 06	SUJETACABLE 6 - 1/4"	UNIDAD
SC 08	SUJETACABLE 8 - 5/16"	UNIDAD



TENSORES

REF	DESCRIPCION	UNIDAD VENTA
TGC 1/4	TENSOR M6 - 1/4	UNIDAD
TGC 5/16	TENSOR M8 - 5/16	UNIDAD
TGC 3/8	TENSOR M10 - 3/8	UNIDAD
TGC 1/2	TENSOR M12 - 1/2	UNIDAD



GUARDACABOS

REF	DESCRIPCION	UNIDAD VENTA
500004	4 MM	UNIDAD
500006	6 MM	UNIDAD
500008	8 MM	UNIDAD
500241	9 MM - ABIERTO	UNIDAD
500259	12 MM - ABIERTO	UNIDAD



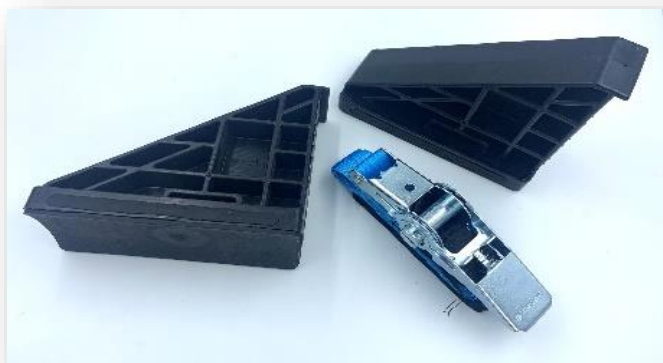
500210 - HERRAMIENTA SUBIDA A POSTE

Herramienta destinada a la escalada en todo tipo de postes, especialmente indicada para los de poliéster reforzado con fibra de vidrio.

Compuesto por 10 parejas de estribos, enlazada cada una de ellas por una cinta de amarre textil y trinquete, con velcro adherido para facilitar la prefijación del conjunto.



Presentación en mochila de transporte: 10 parejas de estribos unidos por sus respectivas cintas de amarre + tensor de trinquete con velcro.



Peso total del Kit: 11,2 Kg.

500211 – AMPLIACION HERRAMIENTA SUBIDA A POSTE

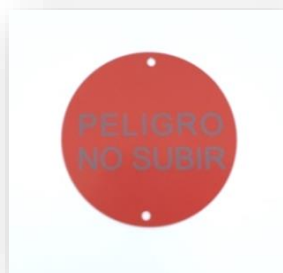
Destinado a complementar la herramienta de subida a postes PRFV, en el inicio de los postes de longitud de 10 metros (primeras cuatro posiciones).

Compuesto por 4 parejas de estribos, enlazada cada una de ellas por una cinta de amarre textil y trinquete.

Cinta de color Rojo / Anaranjado.



DISCOS DE SEÑALIZACION



REF	DESCRIPCION	UNIDAD VENTA
501310	DISCO METALICO ROJO SEÑALIZAR POSTE	1 UND
501309	DISPOSITIVO ANTICOLISION AVIFAUNA	10 UND
501311	DISCO METALICO AMARILLO CABLES COAXIALES	1 UND
20338	APLICADOR BRIDAS ACERO 7,9 MM	1 UND
501310.1	DISCO ROJO PVC	1000 UND

GANCHOS



REF	DESCRIPCION	UNIDAD VENTA
CVARQ	JUEGO DE GANCHOS - LEVANTAR CAMARA REGISTRO	1 UND
CVTH1	LEVANTADOR DE TAPAS HORMIGON	1 UND
20019	LLAVE APERTURA EN T	1 UND

CINTA HELICOIDAL

Cinta Helicoidal 13 x 16.

Rollos de 50 metros

Colores: Marron – Negra – Beige – Gris – Blanca – Ladrillo



SOPORTE DISTANCIADOR

510513 – Spte Distanciador Ø 110 – 4 Alojamientos

511145 – Spte Distanciador Ø 63 – 4 Alojamientos

Se suministra en cajas de 100 unidades.



INTERIOR EDIFICIOS

547913 – Base para caja interior de edificios



545651 – Term – Tapa interior 26 P Universal



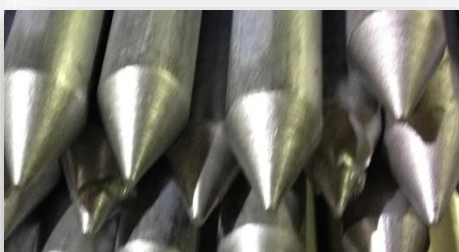
CABLE UTP - TERMINACIONES RJ



REF	DESCRIPCION	UNIDAD VENTA
RJ11,5	CONECTOR RJ11 M C.PLANO 4 VIAS	100 UND
RJ45.5	CONECTOR RJ45 M UTP RIGIDO CAT-5	100 UND

Consúltenos sobre, Cables UTP, se suministran en bobinas de 305 metros, tanto en CAT-5 y CAT-6.

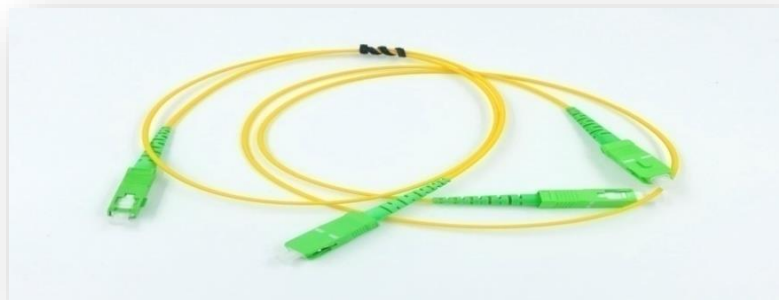
VARIOS



REF	DESCRIPCION	UNIDAD VENTA
20024	TOALLAS SECAS DE LIMPIEZA F.O.	280 UND
20075	CINTA AMERICANA GRIS 50 MM X 25 Y	1 UND
540293	CINTA ESPACIADORA 50 MM X 7 M	1 UND
542024	CINTA POLIETILENO 6 CM	1 UND
541796	CINTA GOMA CABLE 38 MM	1 UND

REF	DESCRIPCION	UNIDAD VENTA
570168	CABLE H07V-U DE 1,5 MM2	200 MTR
570893	CABLE H07V-K DE 6 MM2	100 MTR
571067	CABLE H07V-R DE 25 MM2	100 MTR
412698	CABLE TOMA TIERRA 2,5 - H07Z1K5	200 MTR
571695	ELECTRODO VARIILA TOMA TIERRA	1 UND

LATIGUILLOS ESTANDAR SC/APC



REF	DESCRIPCION	UNIDAD VENTA
918015	MONOMODO SC/APC - SC/APC EN 1,8 MM - 1,5 MTR	1 UND
918006	MONOMODO SC/APC - SC/APC EN 1,8 MM - 0,6 MTR	1 UND
918100	MONOMODO SC/APC - SC/APC EN 1,8 MM - 10 MTR	1 UND
918250	MONOMODO SC/APC - SC/APC EN 1,8 MM - 25 MTR	1 UND
918050	MONOMODO SC/APC - SC/APC EN 1,8 MM - 5 MTR	1 UND
918075	MONOMODO SC/APC - SC/APC EN 1,8 MM - 7,5 MTR	1 UND
918080	MONOMODO SC/APC - SC/APC EN 1,8 MM - 8 MTR	1 UND
918015LC	MONOMODO LC/APC - SC/APC EN 1,8 MM - 1,5 MTR	1 UND

Si precisa de algún tipo de latiguillo, no dude en consultarnos.

Estos son los productos que disponemos de forma habitual en nuestro stock, antes de solicitar cualquier otro material, que no figure en dicho catálogo, por favor consúltenos y así poderle indicar precio y plazo de entrega.

Las modificaciones de precios se irán comunicando por correo electrónico.

Los pedidos y/o presupuestos, deben solicitarse al correo de:

pedidos@konekt.es

También tiene la posibilidad de comunicarse con nosotros en los correos:

comercial@konekt.es y logistica@konekt.es

Nuestro horario de oficina es:

De Lunes a Viernes, de 07:00 a 15:00.

Fuera de ese horario, le podremos atender en los números de teléfono 960.600.027 y 606.110.180.

