

The logo for ONIVIA, featuring the word in a bold, teal, sans-serif font. A horizontal line passes through the middle of the letters, ending in a solid teal circle on the right side.

ONIVIA

A decorative graphic consisting of numerous thin, parallel lines that create a wavy, ribbon-like effect across the bottom half of the page. The lines transition in color from a light teal on the left to a darker blue on the right.

**Conéctate a la
velocidad de la luz**



SOBRE NOSOTROS

El reflejo
de una evolución continua

Una breve trayectoria. Un gran futuro.
Seguimos escribiendo nuestra historia.

”



nov.
2019

Nace **Onivia** con la adquisición de 940,000 accesos FTTH en ciudades de gran tamaño.

Lanzamiento de nuestra marca comercial “Onivia” y nuestro primer producto “Integra” para grandes y medianos operadores

2020
jun.

ene.
2021

Primeros operadores conectados a la red y a nuestra plataforma

+1.300 | municipios

1 Gbps | velocidad potencial

4.100.000 | hogares conectados a finales de 2023

+10.900 | kilómetros de red de fibra



Onivia es el primer operador neutral e independiente de fibra mayorista en España.

Comenzamos nuestra actividad a finales de 2019 con nuestra primera red urbana y desde entonces no hemos dejado de ampliar nuestra cobertura de fibra en todo el país, reforzando las zonas rurales y llegando a más de 3,6 millones de hogares.

La innovación al servicio de las personas.

En un sector tan evolutivo es esencial adelantarse a los acontecimientos. Implementamos nuestros procesos a medida, adaptando el alcance y el modelo de servicio sobre la red al proyecto específico de cada cliente.

Nuestra misión: “Facilitamos el crecimiento de nuestros clientes a través de una infraestructura de red FTTH sólida y competitiva, proporcionada por un equipo de especialistas que facilita la solución más adecuada a cada necesidad”.

Adquisición de una red rural de 1,1 millones de hogares en más de 1.000 poblaciones de menos de 20.000 habitantes

feb.
2022

Ampliación de nuestra red hasta los 3.600.000 hogares

may.
2023

2021
abr.

Lanzamiento de “Impulsa”, producto diseñado para operadores regionales y locales en expansión

2022
sep.

Lanzamiento de nuestro plan nacional de despliegue, ampliando la cobertura de FTTH en 500.000 hogares

T I M E L I N E



MAÑANA

SERVICIOS MAYORISTAS

Desde 100 Mbps hasta 1,24 Gbps, ofrecemos niveles de velocidad ultrarrápidos para garantizar un servicio óptimo a consumidores y empresas, facilitando la mejor experiencia del cliente en la provisión de la última milla.

Impulsa Bitstream

Modelo de acceso para operadores en expansión rápido, sencillo y sin inversiones iniciales.

¿Por qué IMPULSA BITSTREAM?

- Amplía tu oferta: completa tu portfolio con los servicios de banda ancha más rápidos y la mejor cobertura móvil.
- Crece en tu negocio: gana clientes ampliando tu presencia a través de nuestra huella.
- Mantén la relación directa con tu cliente: con la mejor experiencia y gestionando los recursos a través de nuestra plataforma.

Operadores en expansión: ha llegado el impulso que estabas buscando

”

Integra Bitstream

Respuesta diferenciada con proyecto técnico personalizado.

¿Por qué INTEGRA BITSTREAM?

- Múltiples perfiles de servicio: con diferentes anchos de banda y calidades preconfiguradas.
- Estrategia de expansión de tu negocio: oferta flexible vinculada a compromisos de volumen o porcentajes de penetración.
- Huella en crecimiento: seguimos ampliando nuestra cobertura de fibra en todo el país, reforzando las zonas rurales y llegando a más de 3,6 millones de hogares.
- Solución a medida: proyecto técnico personalizado con acceso a la totalidad de la huella en varios puntos de interconexión.

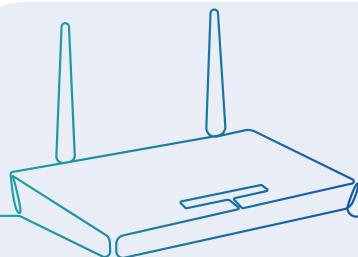
Marca la diferencia con la máxima velocidad y capacidad de personalización

”



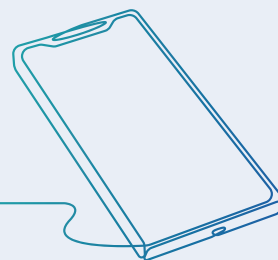
Conectividad

Conectividad punto a punto entre el punto de interconexión de entrega de tráfico Onivia y los puntos de destino más comunes. Gestión de tráfico con salida a internet con Impulsa on.net.



Instalación

Para operadores que no cuentan con equipos técnicos propios en zonas de la red de Onivia para realizar la instalación de fibra en casa del cliente.



Cobertura móvil

Fibra y móvil en una misma plataforma, con una atractiva oferta para clientes, optimizando tiempo, esfuerzo y recursos.

PLATAFORMA ONIVIA

De acuerdo a la simplicidad de nuestro modelo de negocio, Onivia funciona con una **plataforma propia de sistemas y red neutral y escalable**. Esto nos permite acercarnos a nuevos mercados e incorporar nuevas capas de servicios que completan nuestro portfolio de valor añadido.

Orientados al negocio wholesale tenemos una sólida propuesta de valor basada en tres pilares:

- Oferta comercial personalizada con una gama completa de servicios.
- Simplicidad para nuestros clientes, con un servicio de extremo a extremo.
- Excelencia operativa a través de equipos especializados que operan el servicio y gestionan las incidencias.

optare solutions

✉ sales@optaresolutions.com

🐦 @optaresolutions

www.optaresolutions.com

Consultoría y desarrollo de software especializado en Telecomunicaciones

Especialista en los sistemas y procesos de soporte a la operación para operadoras wholesale y retail de FTTH. Orquestación y provisión de servicios. APIs de compartición de red. Gestión de huella. Gescalización y reporting.

NUESTRA RED

La red de fibra es nuestro principal activo. El crecimiento en nuevas áreas de reciente despliegue, así como la densificación de la red en zonas donde ya estamos presentes, son el resultado de un claro compromiso de expansión para afianzar nuestra posición como el primer operador mayorista independiente y neutral.

La escala de la red combinada, urbana y rural, aporta a Onivia una verdadera presencia nacional, permitiendo a los consumidores de las zonas más remotas de España un mayor acceso a una red de banda ancha ultrarrápida y fiable, lo que contribuye al objetivo de la agenda España Digital 2025.

La red de Onivia está basada en una arquitectura FTTH (Fiber To The Home) siguiendo el estándar G-PON (Gigabit Passive Optical Network) y, en sus más recientes despliegues, XGS-PON (10 Gigabit Symmetric PON), lo que permite ofrecer velocidades de hasta 10Gbps.

Se despliega siguiendo los más altos estándares de calidad y empleando equipamiento activo y pasivo de proveedores reconocidos de primer nivel, y se construye con un riguroso proceso de aceptación, garantizando una calidad óptima de la señal en cada fibra.



Cobertura Onivia





Onivia elige a ZTE como socio para extender su red nueva de fibra al hogar (FTTH), que ofrecerá la última tecnología de acceso a 40 municipios de la zona de Levante.

Con el objetivo de ofrecer a otros operadores la posibilidad de comercializar la velocidad más alta del mercado español, Onivia "iluminará" la nueva red de fibra con los últimos modelos de OLT de ZTE, ZXA10 C600 y ZXA C650, conocidas también comercialmente como TITAN.



ZXA 10 C600

ZXA 10 C650

Ambos modelos contarán con la eficiente tecnología "COMBO", que permite añadir a los servicios tradicionales GPON (con velocidades de 2,5 Gbps de bajada y 1,25 Gbps de subida) nuevos servicios de última generación XGS PON, tecnología que ya quiere ofrecer Onivia a sus clientes y que puede llegar hasta los 10 Gbps simétricos (bajada y subida) en cada fibra que sale de la OLT de ZTE, siendo la primera en la industria en contar con esta tecnología.

Los equipos TITAN (ZTE ZXA10 C650 y C650) son unas plataformas de acceso óptico de gran capacidad con un diseño industrial de vanguardia, una arquitectura de última generación con el hardware más avanzado y una cobertura completa de escenarios, lo que les convierte en los equipos con la mayor capacidad de la industria.

Tienen una arquitectura de enrutador totalmente distribuida y programable para admitir 4K/8K/VR, FMC, SDN/NFV/virtualización.

Onivia y ZTE: la unión de innovación y tecnología al servicio de los hogares



TITAN y su versátil arquitectura de servicio admite múltiples tecnologías de acceso, incluidos los actuales GPON, XG-PON, XGS-PON, Combo PON, 10G-EPON y GE P2P, entre otros, así como una migración fluida a servicios futuros como 50G PON. Adicionalmente permiten proporcionar interruptor L2, servicio VLAN, protocolo de enrutamiento L3 y capacidades de procesamiento de servicios, admitiendo configuraciones flexibles y adaptándose a múltiples escenarios de aplicación, dotando a la red de fibra de un amplio abanico de servicios y usos que Onivia ofrecerá a sus clientes.

Además de ofrecer su última tecnología, Onivia y ZTE han llegado a un acuerdo para que ZTE ofrezca sus servicios y conocimientos en redes de acceso óptico mediante un acuerdo de servicios gestionados de Operación y Mantenimiento, que la empresa tecnológica realizará con los recursos de operación de los que dispone en España desde hace más de una década.

Onivia y ZTE confían que esta sea una alianza a largo plazo que les permita a ambas compañías afrontar nuevos despliegues en otras zonas geográficas y ampliar así la oferta de acceso óptico de última tecnología a más hogares.



ONIVIA

Avenida de Europa, 26. Edificio Atica 5.
28224 Pozuelo de Alarcón (Madrid)

Contacto general: hola@onivia.net

Información comercial: comercial@onivia.net

www.onivia.net

